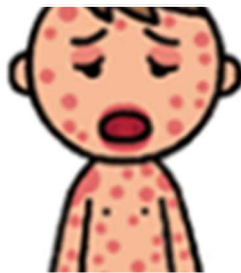


新型コロナワクチン接種後の注意点について

1. 筋注後 30 分以内に下記症状のどれか 1 つが現れた場合、アナフィラキシーが危惧されます
➡待機エリアに滞在中は周りの方に異常を訴えてください

皮膚の症状（全身）

- じんましん
- かゆみ
- 皮膚が赤くなる



粘膜の症状

- 唇、舌、口の中が腫れる
- まぶたが腫れる

呼吸器系の症状

- 鼻汁、鼻閉、くしゃみ
- 息切れ
- せき
- 呼吸音がゼーゼー、ヒューヒューする



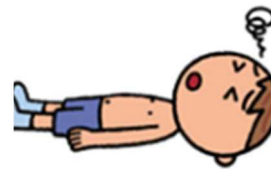
消化器系の症状

- 強い腹痛
- 嘔吐



血圧低下など

- 血圧の低下
- 倒れる
- 失禁する



2. 発熱、痛みに対して、鎮痛解熱薬は内服してよいか？

➡内服して良いです。

3. 接種後発熱した場合は、仕事を休んだ方がよいか？

➡咽頭痛、咳嗽や味覚・嗅覚異常がある場合は、出勤せず勤務先・学校へ連絡して下さい。

➡発熱だけの場合も、解熱するまでは無理をせずお休み下さい。